

**Legende**

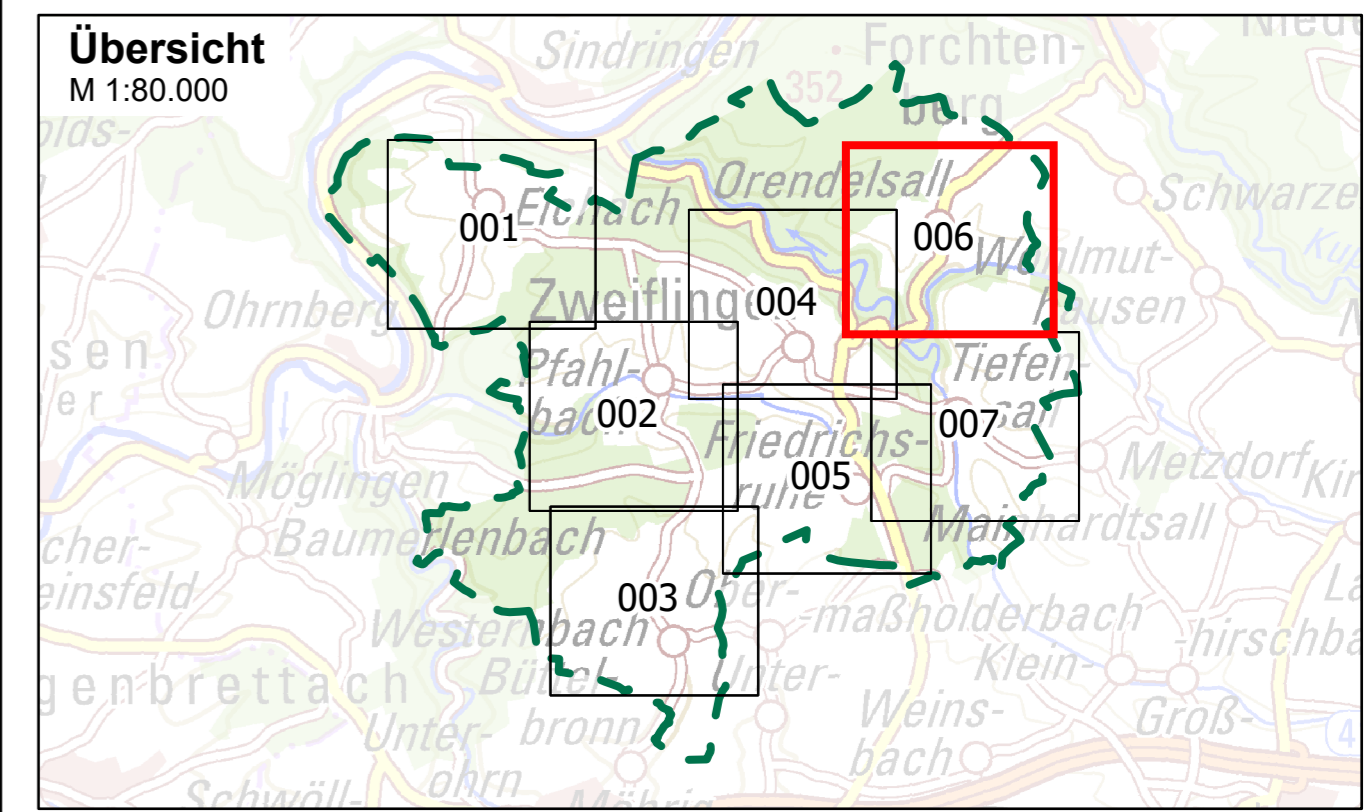
- Gemeindegrenze
- Eingangsdaten (z.B. DGM) nicht aktuell
- Gebäude
- ALKIS Flurstücke
- AWGN Gewässer
- AWGN Gewässer (verdolt)
- Vorwiegende Fließrichtung "außergewöhnlich, verschlamm"
- Max. Überflutungsausbreitung "außergewöhnlich, verschlamm"
- Maximale Fließgeschwindigkeiten "außergewöhnlich, verschlamm"
- ≤ 0.2 m/s (keine Darstellung)
- ≤ 0.5 m/s
- ≤ 2 m/s
- > 2 m/s

Abbildung: UTM 32N  
 Projektion: Transverse Mercator  
 Datum: ETRS 89

Höhendaten basierend auf Befliegungen von 2017

Geobasisdaten © Landesamt für Geoinformation und Landentwicklung Baden-Württemberg, www.lgl-bw.de, Az.: 2851.9-1/19

Daten aus dem Räumlichen Informations- und Planungssystem (RIPS) der Landesanstalt für Umwelt, Messungen und Naturschutz Baden-Württemberg, 03.08.2021.  
 Link: <http://www.lubw.baden-wuerttemberg.de>



**Gemeinde Zweiflingen**

**Starkregenisikomanagement**  
 Hydraulische Gefährdungsanalyse

<b>Studie</b>	<b>Projekt 01ZWE20013</b>			
Maximale Fließgeschwindigkeiten "außergewöhnlich, verschlamm"	bearbeitet	Datum	Name	Anlage
	gezeichnet	Jul. 2022	ksh/vama	10
	geprüft	Nov. 2022	ksh	Blatt 006
Starkregengefahrenkarte	Maßstab	1:3.500	Plan-Nr.	FG_AUS_V_006
	EDV: SRGK_UTM.aprx	Blattgröße: 0.851 x 0.604 = 0.514 m²		

<p><b>Auftraggeber / Antragsteller:</b></p> <p>Gemeinde Zweiflingen          Eichacher Straße 17          74639 Zweiflingen</p> <p>Telefon: +49 7948 9419-0          Telefax: +49 7948 9419-15</p> <p>info@zweiflingen.de          www.zweiflingen.de</p>	<p><b>Planverfasser:</b></p> <p><b>BIT INGENIEURE</b> BIT Ingenieure AG          Talstraße 1          79102 Freiburg</p> <p>Telefon: +49 761 29657-0          Telefax: +49 761 29657-11</p> <p>freiburg@bit-ingenieure.de          www.bit-ingenieure.de</p>
---	--

Stuttgart | Karlsruhe | Freiburg | Heilbronn | Villingen-Schwenningen | Öhringen | Donaueschingen