



Legende

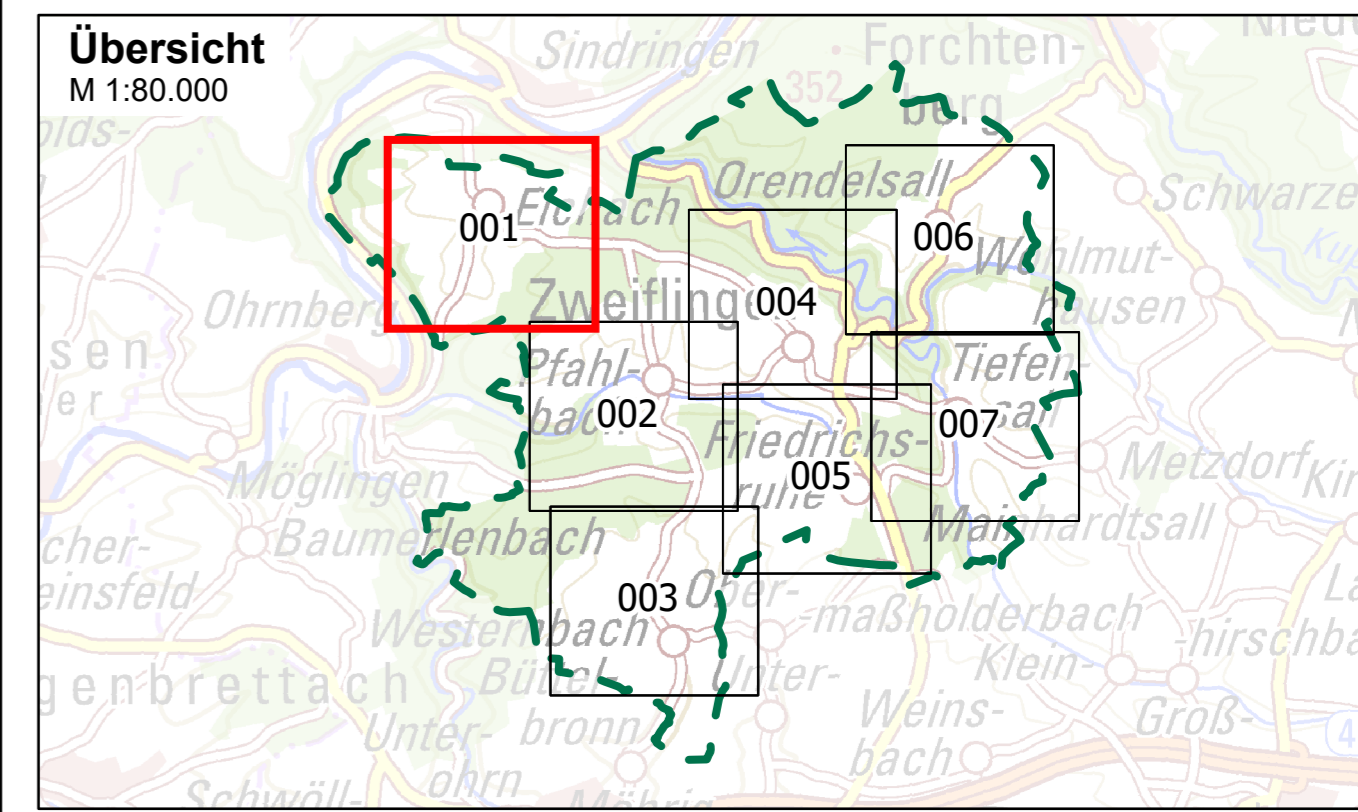
- Gemeindegrenze
- Eingangsdaten (z.B. DGM) nicht aktuell
- Gebäude
- ALKIS Flurstücke
- AWGN Gewässer
- AWGN Gewässer (verdolt)
- Vorwiegende Fließrichtung "außergewöhnlich, verschlamm"
- Max. Überflutungsausbreitung "außergewöhnlich, verschlamm"
- Maximale Fließgeschwindigkeiten "außergewöhnlich, verschlamm"
- ≤ 0.2 m/s (keine Darstellung)
- ≤ 0.5 m/s
- ≤ 2 m/s
- > 2 m/s

Abbildung: UTM 32N
 Projektion: Transverse Mercator
 Datum: ETRS 89

Höhendaten basierend auf Befliegungen von 2017

Geobasisdaten © Landesamt für Geoinformation und Landentwicklung Baden-Württemberg, www.lgl-bw.de, Az.: 2851.9-1/19

Daten aus dem Räumlichen Informations- und Planungssystem (RIPS) der Landesanstalt für Umwelt, Messungen und Naturschutz Baden-Württemberg, 03.08.2021.
 Link: <http://www.lubw.baden-wuerttemberg.de>



Gemeinde Zweiflingen

**Starkregenrisikomanagement
 Hydraulische Gefährdungsanalyse**

Studie	Projekt 01ZWE20013			
Maximale Fließgeschwindigkeiten "außergewöhnlich, verschlamm"	bearbeitet	Datum	Name	Anlage
	gezeichnet	Jul. 2022	ksh/vama	10
	geprüft	Nov. 2022	ksh	Blatt 001
Starkregengefahrenkarte	geprüft	Dez. 2022	bhu	Blatt 001
	Maßstab	1:3.500	Plan-Nr.	FG_AUS_V_001
EDV: SRGK_UTM.aprx		Blattgröße: 0.851 x 0.604 = 0.514 m²		

Auftraggeber / Antragsteller:	Planverfasser:
Gemeinde Zweiflingen Eichacher Straße 17 74639 Zweiflingen	BIT INGENIEURE BIT Ingenieure AG Talstraße 1 79102 Freiburg
Telefon: +49 7948 9419-0 Telefax: +49 7948 9419-15	Telefon: +49 761 29657-0 Telefax: +49 761 29657-11
info@zweiflingen.de www.zweiflingen.de	freiburg@bit-ingenieure.de www.bit-ingenieure.de
Zweiflingen, _____	Freiburg, _____