

**Legende**

- Gemeindegrenze
- Eingangsdaten (z.B. DGM) nicht aktuell
- Gebäude
- ALKIS Flurstücke
- AWGN Gewässer
- AWGN Gewässer (verdolt)
- Vorwiegende Fließrichtung "selten, verschlamm"
- Max. Überflutungsausbreitung "selten, verschlamm"

Maximale Fließgeschwindigkeiten "selten, verschlamm"

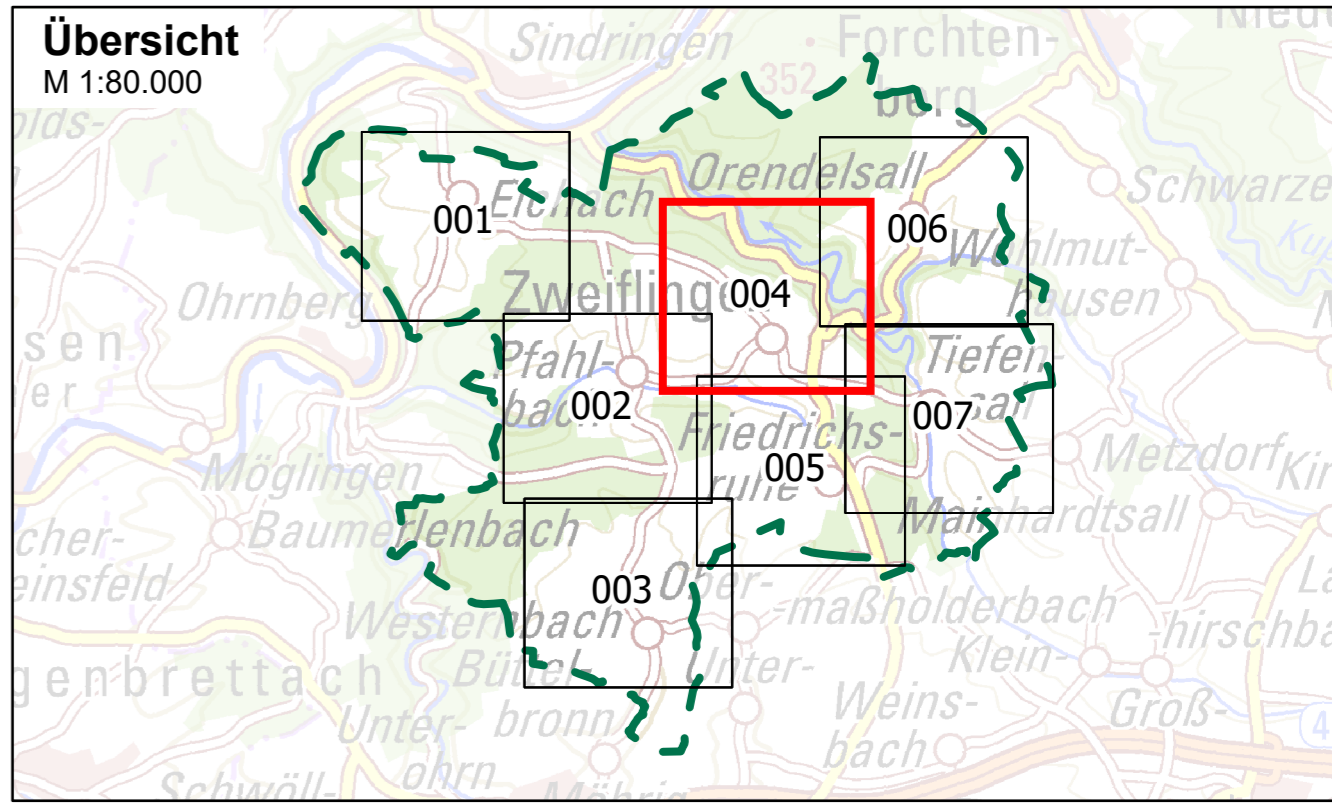
- ≤ 0.2 m/s (keine Darstellung)
- ≤ 0.5 m/s
- ≤ 2 m/s
- > 2 m/s

Abbildung: UTM 32N  
 Projektion: Transverse Mercator  
 Datum: ETRS 89

Höhendaten basierend auf Befliegungen von 2017

Geobasisdaten © Landesamt für Geoinformation und Landentwicklung Baden-Württemberg, www.lgl-bw.de, Az.: 2851.9-1/19

Daten aus dem Räumlichen Informations- und Planungssystem (RIPS) der Landesanstalt für Umwelt, Messungen und Naturschutz Baden-Württemberg, 03.08.2021.  
 Link: <http://www.lubw.baden-wuerttemberg.de>



**Gemeinde Zweiflingen**

**Starkregensrisikomanagement**  
 Hydraulische Gefährdungsanalyse

<b>Studie</b>	<b>Projekt 01ZWE20013</b>			
Maximale Fließgeschwindigkeiten "selten, verschlamm"	bearbeitet	Datum	Name	Anlage
	gezeichnet	Jul. 2022	ksh/vama	9
	geprüft	Nov. 2022	ksh	
		Dez. 2022	bhu	Blatt 004
<b>Starkregengefahrenkarte</b>	Maßstab	1:3.500	FG_SEL_V_004	Plan-Nr.
EDV: SRGK_UTM.aprx				Blattgröße: 0.851 x 0.604 = 0.514 m²

**Auftraggeber / Antragsteller:**  
 Gemeinde Zweiflingen  
 Eichacher Straße 17  
 74639 Zweiflingen  
 Telefon: +49 7948 9419-0  
 Telefax: +49 7948 9419-15  
 info@zweiflingen.de  
 www.zweiflingen.de

**Planverfasser:**  
**BIT INGENIEURE**  
 BIT Ingenieure AG  
 Talstraße 1  
 79102 Freiburg  
 Telefon: +49 761 29657-0  
 Telefax: +49 761 29657-11  
 freiburg@bit-ingenieure.de  
 www.bit-ingenieure.de

Stuttgart | Karlsruhe | Freiburg | Heilbronn | Villingen-Schwenningen | Öhringen | Donaueschingen

Zweiflingen, \_\_\_\_\_ Freiburg, \_\_\_\_\_

