



Legende

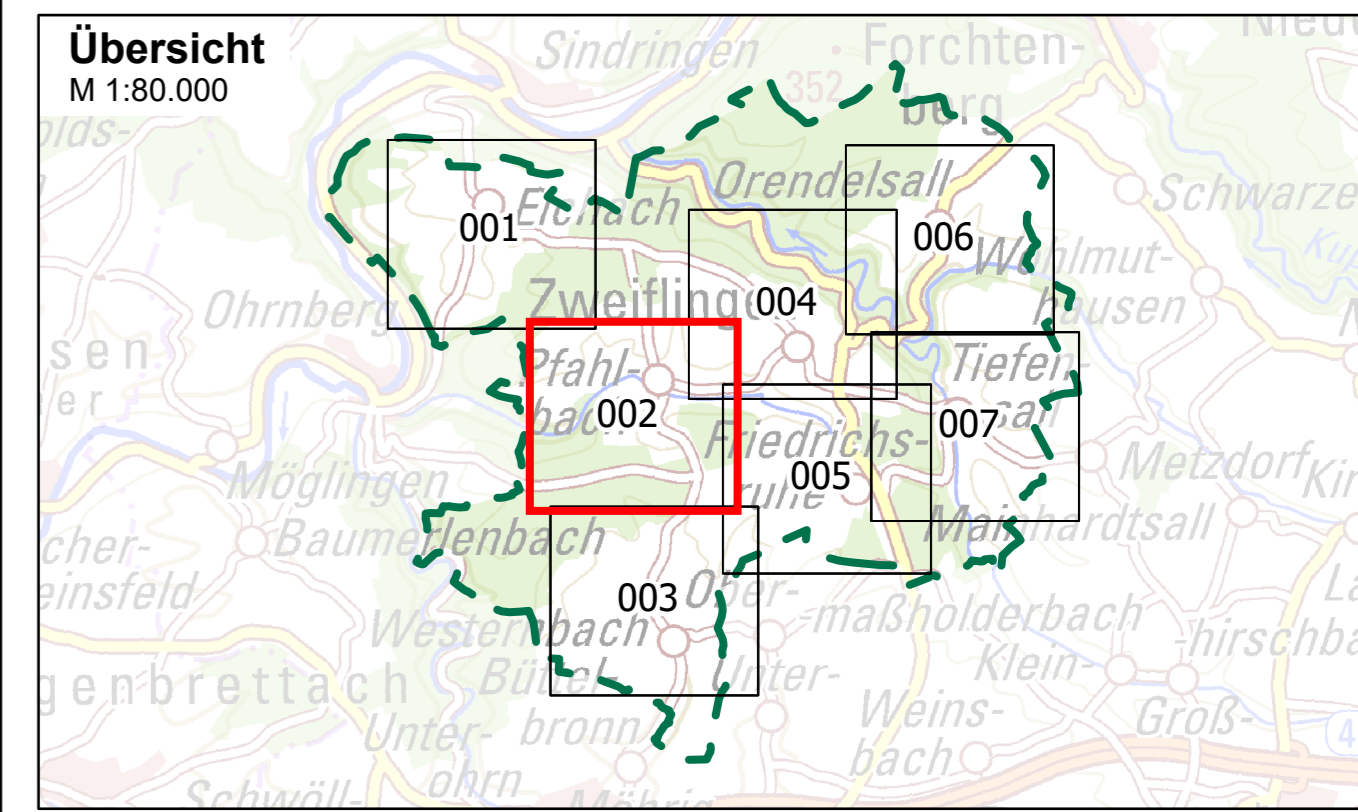
- Gemeindegrenze
- Eingangsdaten (z.B. DGM) nicht aktuell
- Gebäude
- ALKIS Flurstücke
- AWGN Gewässer
- AWGN Gewässer (verdolt)
- ↑ Vorwiegende Fließrichtung "selten, verschlamm"
- Max. Überflutungsausbreitung "selten, verschlamm"
- Maximale Fließgeschwindigkeiten "selten, verschlamm"
- ≤ 0.2 m/s (keine Darstellung)
- ≤ 0.5 m/s
- ≤ 2 m/s
- > 2 m/s

Abbildung: UTM 32N
 Projektion: Transverse Mercator
 Datum: ETRS 89

Höhendaten basierend auf Befliegungen von 2017

Geobasisdaten © Landesamt für Geoinformation und Landentwicklung Baden-Württemberg, www.lgl-bw.de, Az.: 2851.9-1/19

Daten aus dem Räumlichen Informations- und Planungssystem (RIPS) der Landesanstalt für Umwelt, Messungen und Naturschutz Baden-Württemberg, 03.08.2021.
 Link: <http://www.lubw.baden-wuerttemberg.de>



Gemeinde Zweiflingen

Starkregenisikomanagement
 Hydraulische Gefährdungsanalyse

Studie	Projekt 01ZWE20013			
Maximale Fließgeschwindigkeiten "selten, verschlamm"	bearbeitet	Datum	Name	Anlage
	gezeichnet	Jul. 2022	ksh/vama	9
	geprüft	Nov. 2022	ksh	
Starkregengefahrenkarte	Blatt	Dez. 2022	bhu	002
	Maßstab	1:3.500	Plan-Nr.	FG_SEL_V_002
EDV: SRGK_UTM.aprx		Blattgröße: 0.851 x 0.604 = 0.514 m²		

<p>Auftraggeber / Antragsteller:</p> <p>Gemeinde Zweiflingen Eichacher Straße 17 74639 Zweiflingen</p> <p>Telefon: +49 7948 9419-0 Telefax: +49 7948 9419-15</p> <p>info@zweiflingen.de www.zweiflingen.de</p>	<p>Planverfasser:</p> <p>BIT INGENIEURE BIT Ingenieure AG Talstraße 1 79102 Freiburg</p> <p>Telefon: +49 761 29657-0 Telefax: +49 761 29657-11</p> <p>freiburg@bit-ingenieure.de www.bit-ingenieure.de</p>
---	--

Stuttgart | Karlsruhe | Freiburg | Heilbronn | Villingen-Schwenningen | Öhringen | Donaueschingen

