



Legende

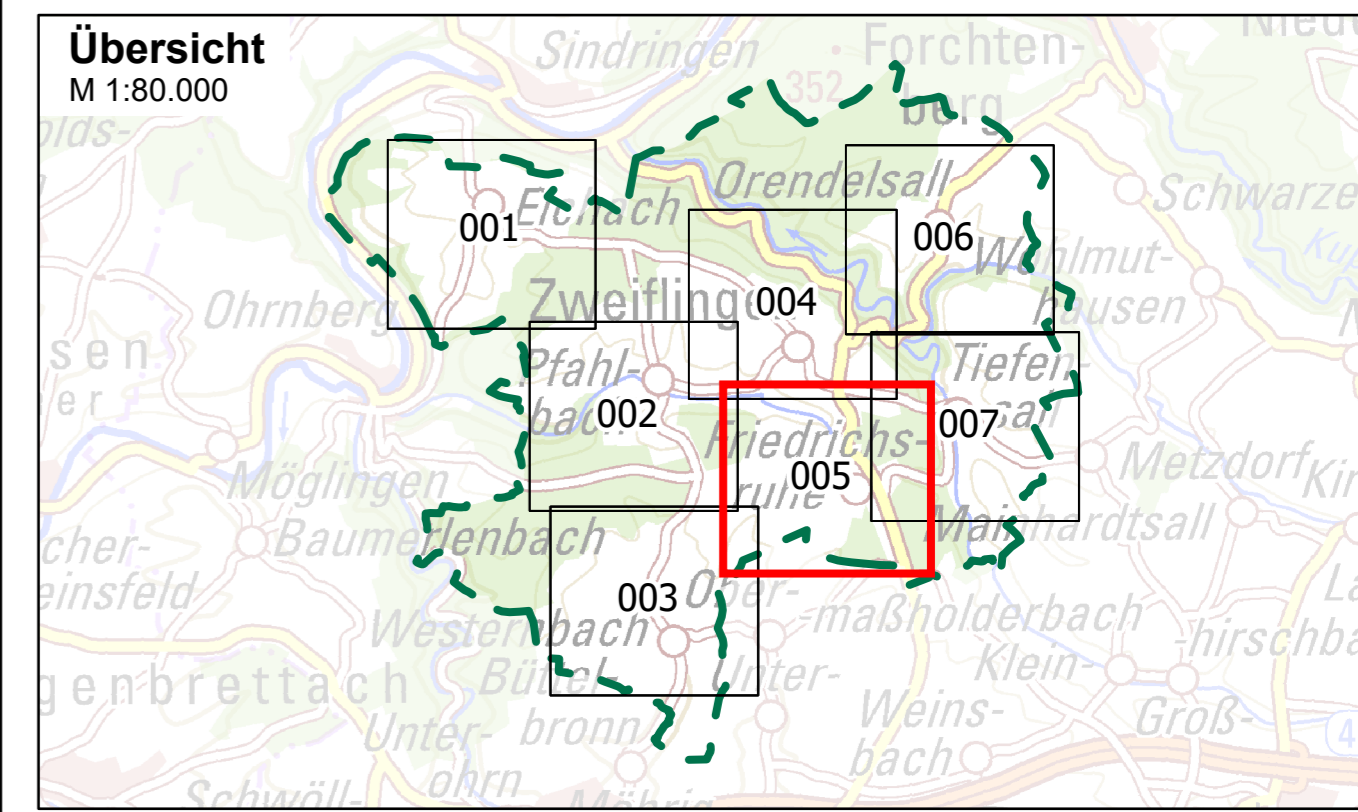
- Gemeindegrenze
- Eingangsdaten (z.B. DGM) nicht aktuell
- Gebäude
- ALKIS Flurstücke
- AWGN Gewässer
- AWGN Gewässer (verdolt)
- Vorwiegende Fließrichtung "selten, verschlamm"
- Max. Überflutungsausbreitung "selten, verschlamm"
- Maximale Fließgeschwindigkeiten "selten, verschlamm"
- ≤ 0.2 m/s (keine Darstellung)
- ≤ 0.5 m/s
- ≤ 2 m/s
- > 2 m/s

Abbildung: UTM 32N
 Projektion: Transverse Mercator
 Datum: ETRS 89

Höhendaten basierend auf Befliegungen von 2017

Geobasisdaten © Landesamt für Geoinformation und Landentwicklung Baden-Württemberg, www.lgl-bw.de, Az.: 2851.9-1/19

Daten aus dem Räumlichen Informations- und Planungssystem (RIPS) der Landesanstalt für Umwelt, Messungen und Naturschutz Baden-Württemberg, 03.08.2021.
 Link: <http://www.lubw.baden-wuerttemberg.de>



Gemeinde Zweiflingen

Starkregenisikomanagement
 Hydraulische Gefährdungsanalyse

| | | | | |
|--|---------------------------|--------------------------------------|--------------|-----------|
| Studie | Projekt 01ZWE20013 | | | |
| Maximale Fließgeschwindigkeiten "selten, verschlamm" | bearbeitet | Datum | Name | Anlage |
| | gezeichnet | Jul. 2022 | ksh/vama | 9 |
| | geprüft | Nov. 2022 | ksh | Blatt 005 |
| Starkregengefahrenkarte | Maßstab | 1:3.500 | FG_SEL_V_005 | Plan-Nr. |
| | EDV: SRGK_UTM.aprx | Blattgröße: 0.851 x 0.604 = 0.514 m² | | |

| | |
|--|--|
| Auftraggeber / Antragsteller: | Planverfasser: |
| Gemeinde Zweiflingen Eichacher Straße 17 74639 Zweiflingen | BIT INGENIEURE BIT Ingenieure AG Talstraße 1 79102 Freiburg |
| Telefon: +49 7948 9419-0 Telefax: +49 7948 9419-15 | Telefon: +49 761 29657-0 Telefax: +49 761 29657-11 |
| info@zweiflingen.de www.zweiflingen.de | freiburg@bit-ingenieure.de www.bit-ingenieure.de |
| Zweiflingen, _____ | Freiburg, _____ |