

**Legende**

- Gemeindegrenze
- Eingangsdaten (z.B. DGM) nicht aktuell
- Gebäude
- HWGK Gewässer
- AWGN Gewässer
- AWGN Gewässer (verdolt)
- Max. Überflutungsausbreitung "selten, verschlamm"

Maximale Überflutungstiefen "selten, verschlamm"

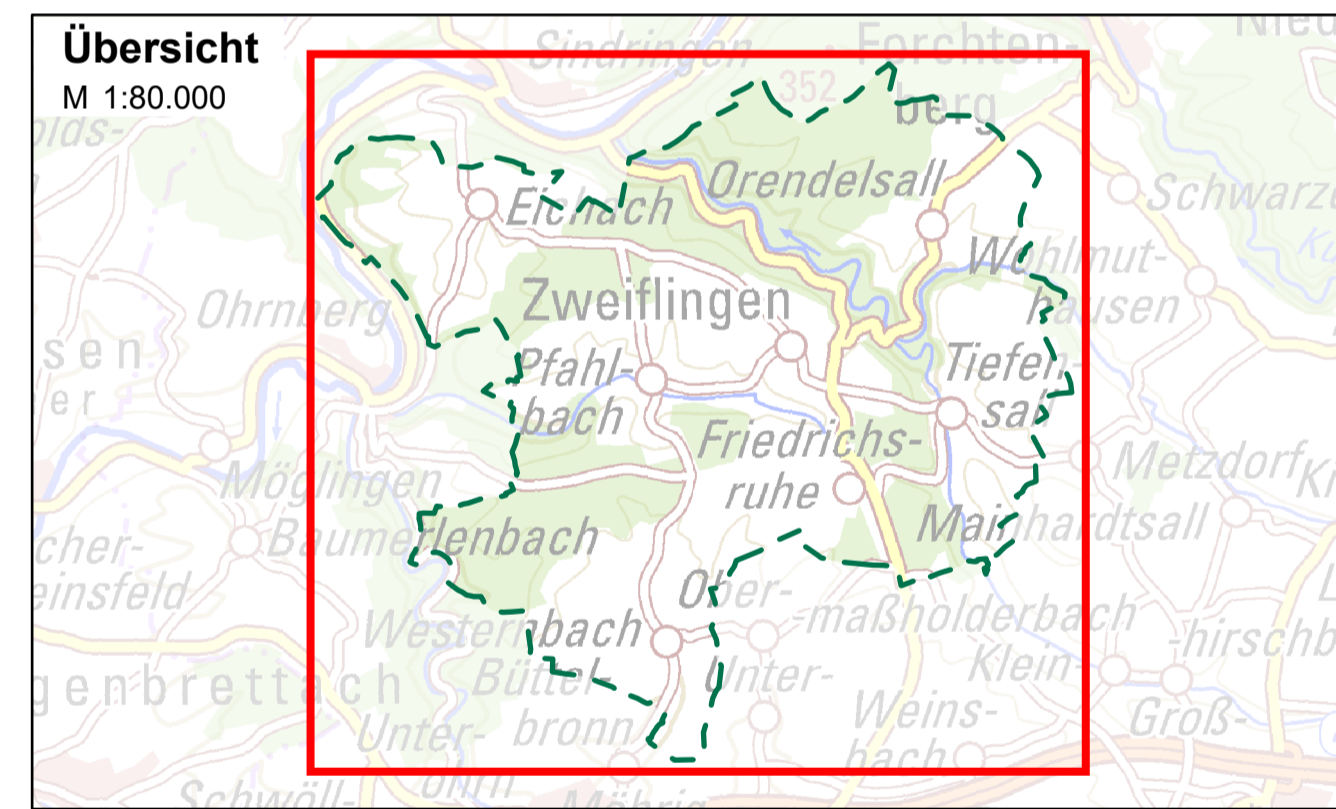
- > 0.05 - 0.1 m
- > 0.1 - 0.5 m
- > 0.5 - 1.0 m
- > 1.0 m

Abbildung: UTM 32N  
 Projektion: Transverse Mercator  
 Datum: ETRS 89

Höhendaten basierend auf Befliegungen von 2017

Geobasisdaten © Landesamt für Geoinformation und Landentwicklung Baden-Württemberg, www.lgl-bw.de, Az.: 2851.9-1/19

Daten aus dem Räumlichen Informationssystem (RIPS) der Landesanstalt für Umwelt, Messungen und Naturschutz Baden-Württemberg, 03.08.2021.  
 Link: <http://www.lubw.baden-wuerttemberg.de>



**Gemeinde Zweiflingen**

**Starkregenrisikomanagement  
 Hydraulische Gefährdungsanalyse**

<b>Studie</b>	<b>Projekt 01ZWE20013</b>		
Maximale Überflutungstiefen "selten, verschlamm"	bearbeitet	Datum: Jul. 2022	Name: ksh/ama
	gezeichnet	Nov. 2022	ksh
	geprüft	Dez. 2022	bhu
Starkregengefahrenkarte	Maßstab	1:13.000	Plan-Nr.: Uebersicht_UT_SEL_V_000
	EDV: SRGK_UTM.aprx		Blattgröße: 0.851 x 0.604 = 0.514 m²

<b>Auftraggeber / Antragsteller:</b> Gemeinde Zweiflingen Eichacher Straße 17 74639 Zweiflingen Telefon: +49 7948 9419-0 Telefax: +49 7948 9419-15 info@zweiflingen.de www.zweiflingen.de	<b>Planverfasser:</b> <b>BIT INGENIEURE</b> Talstraße 1 79102 Freiburg Tel: +49 761 29657-0 Fax: +49 761 29657-11 freiburg@bit-ingenieure.de www.bit-ingenieure.de
--	---

Stuttgart | Karlsruhe | Freiburg | Heilbronn | Vödingen-Schwaningen | Donaueschingen | Öhringen

Zweiflingen, \_\_\_\_\_ Freiburg, \_\_\_\_\_

