

**Legende**

- Gemeindegrenze
- Eingangsdaten (z.B. DGM) nicht aktuell
- Gebäude
- HWGK Gewässer
- AWGN Gewässer
- AWGN Gewässer (verdot)
- Max. Überflutungsausbreitung "außergewöhnlich, verschlamm"

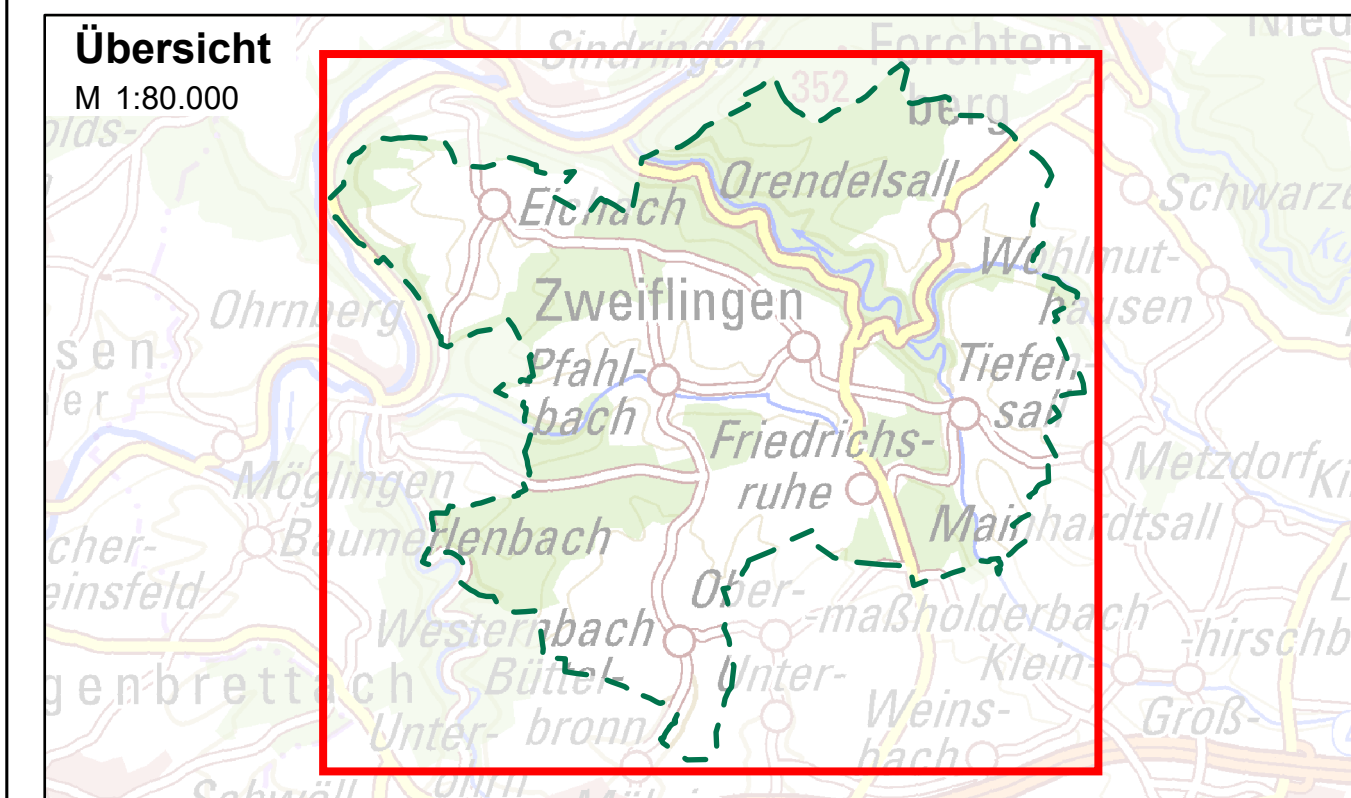
Maximale Überflutungstiefen "außergewöhnlich, verschlamm"

- > 0.05 - 0.1 m
- > 0.1 - 0.5 m
- > 0.5 - 1.0 m
- > 1.0 m

Abbildung: UTM 32N  
 Projektion: Transverse Mercator  
 Datum: ETRS 89

Höhendaten basierend auf Befliegungen von 2017  
 Geobasisdaten © Landesamt für Geoinformation und Landentwicklung Baden-Württemberg, www.lgl-bw.de, Az.: 2851.9-1/19

Daten aus dem Räumlichen Informations- und Planungssystem (RIPS) der Landesanstalt für Umwelt, Messungen und Naturschutz Baden-Württemberg, 03.08.2021.  
 Link: <http://www.lubw.baden-wuerttemberg.de>



**Gemeinde Zweiflingen**

**Starkregenrisikomanagement  
 Hydraulische Gefährdungsanalyse**

<b>Studie</b>	<b>Projekt 01ZWE20013</b>			
Maximale Überflutungstiefen "außergewöhnlich, verschlamm"	bearbeitet	Datum	Name	Anlage
	gezeichnet	Nov. 2022	ksh/lama	<b>3</b>
	geprüft	Dez. 2022	bhu	<b>000</b>
<b>Starkregengefahrenkarte</b>	Maßstab	<b>1:13.000</b>		Plan-Nr. Uebersicht_UT_AUS_V_000
EDV: SRGK_UTM.aprx		Blattgröße: 0.851 x 0.604 = 0.514 m²		

<p><b>Auftraggeber / Antragsteller:</b></p> <p>Gemeinde Zweiflingen        Eichacher Straße 17        74639 Zweiflingen</p> <p>Telefon: +49 7948 9419-0        Telefax: +49 7948 9419-15</p> <p>info@zweiflingen.de        www.zweiflingen.de</p>	<p><b>Planverfasser:</b></p> <p><b>BIT INGENIEURE</b> BIT Ingenieure AG        Talstraße 1        79102 Freiburg</p> <p>Tel: +49 761 29657-0        Fax: +49 761 29657-11</p> <p>frb@bit-ingenieure.de        www.bit-ingenieure.de</p> <p style="font-size: x-small;">Stuttgart   Karlsruhe   Freiburg   Heilbronn   Völklingen-Schwenningen   Donaueschingen   Öhringen</p>
---	---

