



Legende

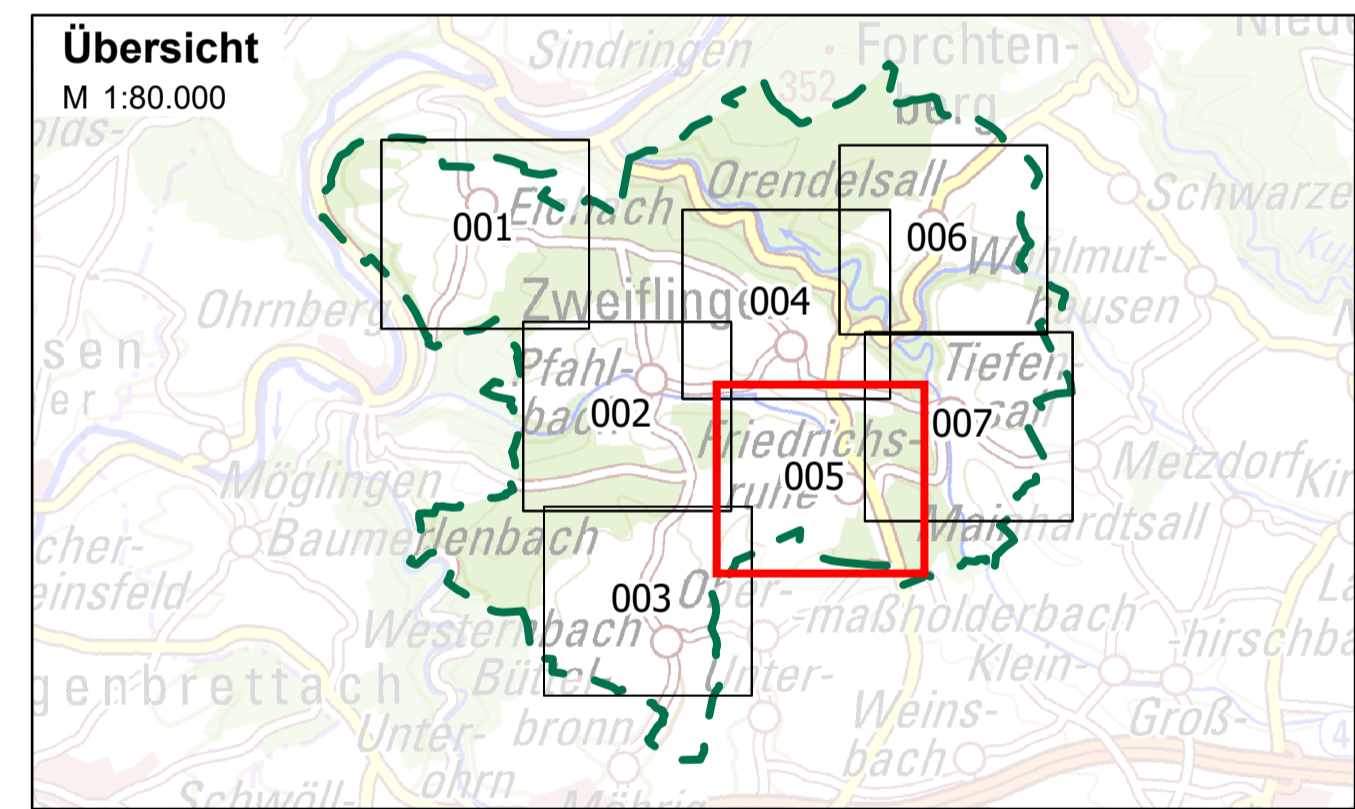
- Gemeindegrenze
- Eingangsdaten (z.B. DGM) nicht aktuell
- Gebäude
- ALKIS Flurstücke
- AWGN Gewässer
- AWGN Gewässer (verdolt)
- Max. Überflutungsausbreitung "seiten, verschlamm't"
- Max. Überflutungsausbreitung "außergewöhnlich, verschlamm't"
- Max. Überflutungsausbreitung "extrem, verschlamm't"

Abbildung: UTM 32N
 Projektion: Transverse Mercator
 Datum: ETRS 89

Höhendaten basierend auf Befliegungen von 2017

Geobasisdaten © Landesamt für Geoinformation und Landentwicklung Baden-Württemberg, www.lgl-bw.de, Az.: 2851.9-1/19

Daten aus dem Räumlichen Informations- und Planungssystem (RIPS) der Landesanstalt für Umwelt, Messungen und Naturschutz Baden-Württemberg, 03.08.2021.
 Link: <http://www.lubw.baden-wuerttemberg.de>



Gemeinde Zweiflingen

**Starkregenerisikomanagement
 Hydraulische Gefährdungsanalyse**

Studie	Projekt 01ZWE20013		
Maximale Überflutungsausdehnung "verschlamm't"	bearbeitet	Datum: Jul. 2022	Name: ksh/ama
	gezeichnet	Nov. 2022	ksh
	geprüft	Dez. 2022	bhu
Starkregengefahrenkarte	Maßstab: 1:3.500	Plan-Nr.: UA_V_005	Anlage 5
	EDV: SRKG UTM aprx		Blatt 005

<p>Auftraggeber / Antragsteller:</p> <p>Gemeinde Zweiflingen Eichacher Straße 17 74639 Zweiflingen</p> <p>Telefon: +49 7948 9419-0 Telefax: +49 7948 9419-15</p> <p>info@zweiflingen.de www.zweiflingen.de</p>	<p>Planverfasser:</p> <p>BIT INGENIEURE Talstraße 1 79102 Freiburg</p> <p>Telefon: +49 761 29657-0 Telefax: +49 761 29657-11</p> <p>freiburg@bit-ingenieure.de www.bit-ingenieure.de</p> <p><small>Stuttgart Karlsruhe Freiburg Heilbronn Vödingen-Schwaningen Öhringen Donaueschingen</small></p>
---	--